

# La lettre d'information



N°49 Mars/Avril 2011

Bioconvergence Rhône-Alpes

Julie MAISONHAUTE  
Coordinatrice

Marie-Thérèse CASTAING  
Chargée de mission

Rovaltain TGV  
1 rue Marc Seguin  
BP 11105 Alixan  
26958 VALENCE CEDEX 09

Tél : 04 75 25 97 00  
Fax : 04 75 61 94 55

contact@bioconvergence.org  
www.bioconvergence.org

## EN REGION

### ASSEMBLEE GENERALE BIOCONVERGENCE

Deux temps forts rythmeront notre Assemblée Générale 2011

- le matin, nous présenterons des chiffres sur le poids économique des entreprises bio de la Région appuyés par des exemples de portraits d'entreprises, suivi d'un échange avec Michel Grégoire, Vice Président de la région Rhône-Alpes en charge de l'Agriculture

- l'après-midi sera consacrée à la distribution spécialisée avec une présentation des évolutions du marché par le cabinet conseil Ecozept ainsi que les rédacteurs de Biolinéaire puis une table ronde avec les représentants des enseignes spécialisées et des associations de consommateurs.



Nous vous attendons nombreux le lundi 16 mai de 9h à 17h à Lyon, locaux de l'ISARA  
Pour vous inscrire, merci de nous renvoyer l'invitation jointe à cette Lettre.

### CHIFFRES DE LA BIO EN RHONE ALPES

Nous venons de finaliser en partenariat avec Corabio un document recensant les chiffres clés du bio dans notre région. Du côté de l'aval, en 2009, on compte 898 préparateurs certifiés bio en Rhône-Alpes et 296 magasins spécialisés en 2010. On constate que l'augmentation du nombre d'opérateurs en bio se poursuit mais de façon moins soutenue que sur les périodes précédentes. Aussi la croissance dans les circuits spécialisés a été davantage liée à des agrandissements qu'à une augmentation du nombre de magasins et les fermetures ont compensé les ouvertures. Ces tendances peuvent être rapprochées du contexte économique global difficile en 2009, moins favorable à l'investissement dans de nouveaux projets pour les entreprises. Chiffres 2010 disponibles lors de notre AG !

*Document disponible sur notre site internet ou sur demande*

#### Les chiffres clés de Rhône-Alpes

↗ En 2010  
2302 agriculteurs  
Surfaces estimées à 75 800 ha

AVAL :  
↗ En 2009 :  
315 transformateurs  
et façonniers  
181 artisans  
130 grossistes

↗ En 2010 :  
296 magasins Bio

### NETTOYAGE DES INSTALLATIONS AGRO-ALIMENTAIRES RESPECTUEUX DE L'ENVIRONNEMENT

Bioconvergence est partenaire du Pôle Alimentec pour l'organisation d'un colloque le **4 octobre 2011** à Bourg en Bresse pour vous aider à trouver les bonnes réponses pour assurer un nettoyage performant mais respectueux de vos engagements en matière de santé et d'environnement. Contactez-nous si vous souhaitez témoigner de votre expérience.

## BIOCONVERGENCE A DEMANDE SON ADHESION AU CLUSTER

Le cluster organics s'est constitué en association indépendante depuis décembre 2010. Une rencontre le 17 mars 2011 entre le Président de ce cluster Jean Pierre Pellet et notre Présidente Maria Pelletier a permis un premier échange sur les projets à mettre en place au service des entreprises. Des axes de travail commun ont déjà été ébauchés notamment pour aider les entreprises à accéder à des salons comme le SIRHA.

Afin de mieux coordonner les actions des deux associations, le Conseil d'Administration de Bioconvergence a décidé d'adhérer au cluster organics.

## PROPOSEZ DES ANIMATIONS POUR LE PRINTEMPS BIO

Cette année, le **Printemps BIO met à l'honneur les boissons bio**: vins issus de raisins bio, cidres, bières, jus de fruits et sirops bio etc ... Nous vous invitons donc à organiser des « Apéros Bio » les vendredi 10 ou samedi 11 juin 2011 mais aussi à faire découvrir vos produits Bio et valoriser l'engagement de votre entreprise durant cette quinzaine en proposant des portes ouvertes de votre site de production et des animations/dégustations en magasin

Bioconvergence Rhône-Alpes vous propose :

☞ une communication sur tous vos événements : communication auprès des médias locaux, information du grand public via notre site internet et le site national du Printemps Bio.

☞ la mise à disposition pour les adhérents de l'association de matériel de communication (affiches, dépliants...) à venir retirer dans nos locaux ou à récupérer lors de nos réunions.

Nous comptons sur votre mobilisation !

Pour plus d'information : [contact@bioconvergence.org](mailto:contact@bioconvergence.org)



## PREMIERE RENCONTRE ADHERENTS

6 adhérents ont répondu présents à cette première rencontre organisée dans la Loire dans les locaux de Kambio : Bissardon (jus de fruits), Couleur Café (torréfacteur), Fruiteleg (grossiste en fruits et légumes), Kambio (salades traiteur), La Petite Maison du Bio (magasin) et Provol Industrie (charcuterie de volailles).

La rencontre a permis de rappeler les actions en cours à Bioconvergence et de présenter la veille sur les tendances de marché réalisée sur le Salon Biofach.

Cela a surtout été l'occasion pour les personnes présentes de découvrir l'activité des uns des autres, avec la visite du site de Kambio, et d'échanger sur l'actualité, autour des produits des différentes entreprises présentes.

Un journaliste du Progrès nous a rejoint en fin de réunion.

Prochaines rencontres prévues:

- fin juin en Isère

- septembre/octobre en Ardèche



## ETUDE SUR LA CONTRACTUALISATION AVEC L'ISARA

Nous réalisons un état des lieux général des pratiques de contractualisation existantes en bio en Rhône-Alpes avec des étudiants de l'Isara. Certains ont d'ailleurs peut être déjà pris contact avec vous. L'objectif étant d'avoir une vision claire de l'existant et de connaître les paramètres qui conditionnent une relation viable et de confiance entre les producteurs et les transformateurs. Ce travail s'achève fin avril et nous pourrons vous le présenter lors des réunions territoriales.

Pour en savoir plus : [contact@bioconvergence.org](mailto:contact@bioconvergence.org)

## SEMINAIRE NATIONAL POMME POIRE BIO

Ce séminaire organisé par la FNAB en partenariat avec l'Agence Bio et Corabio, s'est tenu le 15 mars dernier à Rovaltain. Il a réuni plus de 50 personnes, parmi lesquels arboriculteurs, grossistes, magasins spécialisés, agents de développement. Les achats extérieurs à la France en pommes et poires bio représentent 50 % de la consommation française et 80 % pour l'approvisionnement des ateliers de transformation.

Par ailleurs, pour éviter que les régions du Sud ne bradent leurs pommes dès octobre quand les régions du Nord commencent à mettre en marché, un calendrier de mise en marché en fonction des variétés a été établi. Trois ateliers se sont tenus l'après-midi pour poursuivre la réflexion sur la pérennité des filières pommes et poires.

Compte-rendu disponible à Corabio

# NOUVEAUTES REGLEMENTAIRES

## LIEN AU SOL

La notion de lien au sol qui concerne les fabricants d'aliments pour le bétail devrait être modifiée par un amendement. Ceux-ci doivent se fournir en matières premières cultivées « principalement sur la région ». Le terme « région » peut être la France entière et même dans certains pays l'Europe ! C'est pourquoi, il est nécessaire qu'il soit redéfini de sorte à favoriser un approvisionnement le plus local possible et à diminuer les importations. Cependant, l'harmonisation au niveau européen sera impossible pour des raisons techniques. (source Synabio)

## ANNEXE VIII INCHANGEEE

L'article européen prévoyait, avant le 31 décembre 2010, un réexamen de l'annexe VIII relativement à la préparation de charcuteries. En janvier 2011, la Commission n'a cependant pas enclenché de changements sur les substances autorisées, dans l'attente de plus de résultats sur des alternatives performantes. (source Synabio)

Pour plus d'information : [contact@bioconvergence.org](mailto:contact@bioconvergence.org)

## CEVIN BIO CHARTE EUROPEENE DE VINIFICATION BIO

La Charte CEVinBio a pour objectif de promouvoir l'élaboration de vins biologiques de qualité et certifiés, supplantant ainsi l'absence de règlement européen sur la vinification biologique.

Le contenu de la Charte est basé sur les dernières propositions de la Commission Européenne sur la vinification biologique (janvier 2010).

CEVinBio vise à :

- fédérer les chartes privées existantes autour d'un socle commun (les chartes privées adhérentes peuvent être plus restrictives) ;
- soutenir la mise en place d'un règlement européen sur la vinification biologique et après sa mise en place, accompagner son application.

**Ils soutiennent la Charte Européenne :** AIAB (It), ITAB(Fr), SEAE (Sp), Bio Suisse, Demeter Suisse, Féderbio

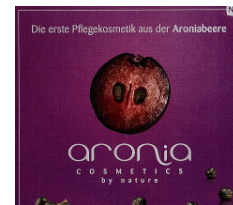
Pour plus d'informations : [http://www.developpement-durable.gouv.fr/IMG/pdf/Dossier\\_de\\_presse\\_FINAL3-3.pdf](http://www.developpement-durable.gouv.fr/IMG/pdf/Dossier_de_presse_FINAL3-3.pdf)



## RETOUR SUR NOS ACTIONS

### BIOFACH

Nous nous sommes rendues sur le salon Biofach afin de connaître les tendances de consommation et de vous informer de celles-ci à travers une veille d'une vingtaine de page. Ce document a été réalisé en partenariat avec le cluster Organics, notamment pour les produits cosmétiques et de détergence. Il est disponible sur l'espace adhérent de notre site internet. La fréquentation sur le salon reprend après une année 2010 plus calme. Parmi les tendances observées : les superfruits, l'authenticité et l'aspect terroir, un marketing qui cible les plus jeunes etc...



## CONFERENCES SALON PRIMEVERE

Les 11, 12 et 13 mars 2011 s'est déroulé le salon grand public Primevère à Lyon. Bioconvergence a réalisé 3 conférences sur l'espace info AB qui ont connu un vif succès face à un public militant et engagé. Nous avons présenté les règles de la transformation bio, l'étiquetage et les spécificités de la distribution en magasin bio.

## AUTRES ACTIONS

### AGENCE DE L'EAU / TERRITOIRE A ENJEUX EAU

L'agence de l'eau a mis en place une convention avec Corabio, Coop de France et la Chambre d'Agriculture Régionale pour développer l'agriculture biologique sur des territoires identifiés comme prioritaires en matière de préservation des ressources en eau. Le premier volet de ce travail vient de s'achever et 4 territoires ont été sélectionnés parmi les 14 initialement retenus : **Beujolais viticole et Val de Saône, plaine de Valence, Bourbre amont et Bresse-Dombes**. C'est le résultat d'un travail de six mois d'audit et d'évaluation des potentialités sur ces 14 territoires avec une réunion par territoire. Les actions sur les territoires retenus sont en cours d'élaboration et un animateur devrait être embauché par la Chambre Régionale d'Agriculture

### EXPERIMENTATION AFFICHAGE ENVIRONNEMENTAL

L'objectif est de permettre d'évaluer les conditions de faisabilité du projet sur un test grandeur nature mais également de faciliter l'accès des PME et TPE aux données environnementales et à des méthodes simplifiées. 230 entreprises ont postulé à cette expérimentation. Au final, ce sont **168 dossiers** qui ont été retenus allant des PME à des distributeurs de taille internationale.

Des sociétés engagées en Bio comme **Biocoop, Cereco, Nutrition & Nature et Triballat-Noyal** (produits laitiers uniquement) sont parmi les sociétés retenues pour l'expérimentation de l'affichage environnemental tout comme **Langloys traiteur** en Rhône-Alpes. Pour retrouver la liste complète des entreprises retenues pour la participation à l'expérimentation environnementale : [http://www.developpement-durable.gouv.fr/IMG/pdf/Dossier\\_de\\_presse\\_FINAL3-3.pdf](http://www.developpement-durable.gouv.fr/IMG/pdf/Dossier_de_presse_FINAL3-3.pdf)



**Les entreprises retenues ont jusqu'en Juillet 2011 pour se préparer au lancement des l'expérimentation pour une durée de un an minimum.**

Par ailleurs, le synabio étudie actuellement l'impact environnemental du panier moyen d'un consommateur bio face à celui d'un panier de course conventionnel. Du fait des habitudes de consommation en bio : moins de viande, plus de produits de saison ... il est probable que cela vienne apporter des éléments intéressants.

## ZOOM SUR UN ADHERENT

### LA PETITE MAISON DU BIO, MAGASIN BIO A ROANNE (42)

La Petite Maison du Bio a ouvert ses portes en octobre 2008 à Roanne. Il s'agit d'un beau magasin de 300 m<sup>2</sup> employant 4 personnes. Le magasin est en pleine croissance avec une progression de 30% depuis un an et espère atteindre le million d'euro de chiffre d'affaire cette année. Une place de choix est donnée aux fruits et légumes bio et locaux avec un large gamme. Il travaille avec un groupement d'achat volontaire ce qui leur permet d'avoir des prix attractif pour le consommateur. Les gérants et les salariés viennent par ailleurs de suivre notre formation sur le vin biologique, je vous encourage à aller visiter leur cave ...

Contact : M&Mm Duthy, 45, rue des Minimes - 42300 ROANNE Tél : 04.77.71.03.42



### LES DATES A RETENIR

- 16 mai : **AG de Bioconvergence Rhône-Alpes (Lyon, ISARA)**
- Première quinzaine de juin : **Printemps BIO** (dans toute la France)
- 10 et 11 juin l'apéro Bio
- 7 juin : **Rencontres nationales de la Bio**, Agence bio
- 29 et 30 juin : **SIAD** (Agen) Salon International du Bio et de l'Agri-Durable
- **7 et 8 septembre : Tech&Bio** (Drôme) Salon européen des professionnels de l'agriculture biologique

Réalisé avec le soutien de :

**Rhône-Alpes**



Fonds Européen Agricole pour le Développement Rural :  
L'Europe investit dans les zones rurales